

# VÁGNER

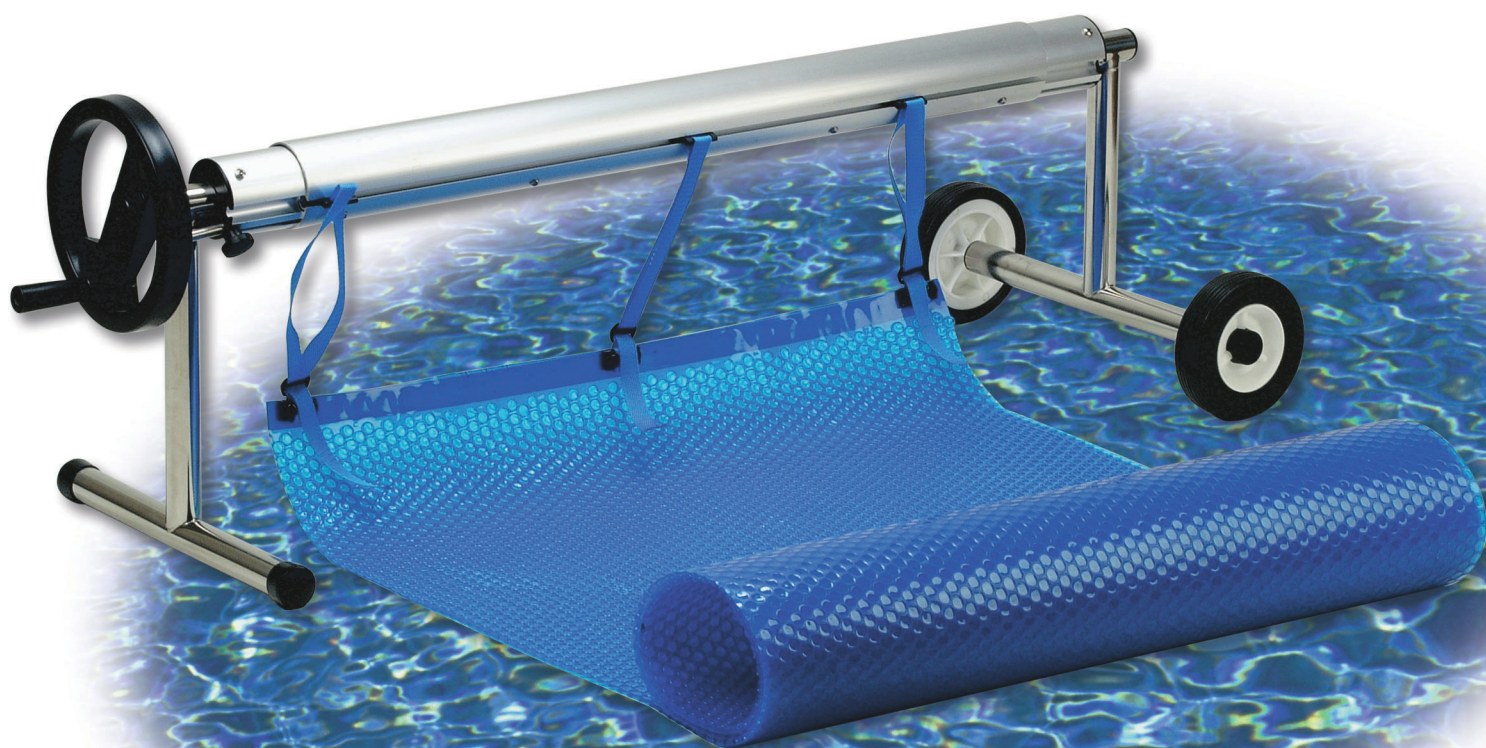
SWIMMING POOL TECHNOLOGY AND ACCESSORIES

CZ

GB

D

R

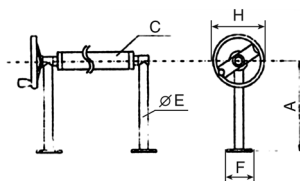
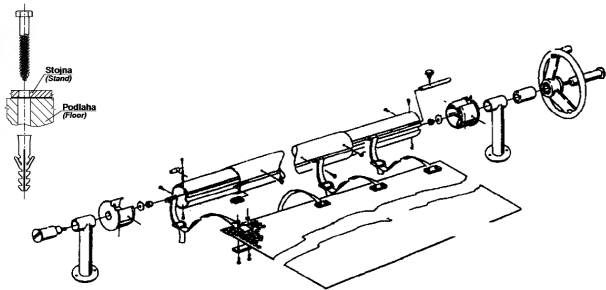


**Teleskopické navíjecí zařízení krycích plachet**

**Telescopic reel system**

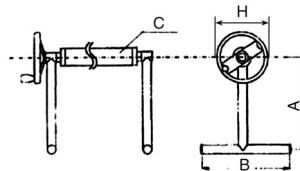
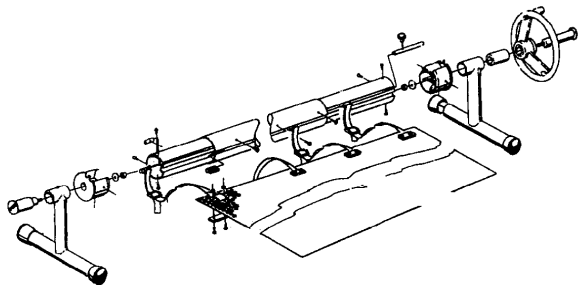
**Teleskopische Aufwickelanlagen für Deckplanen**

**Телескопическое устройство намотки покровных тентов**



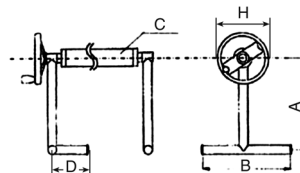
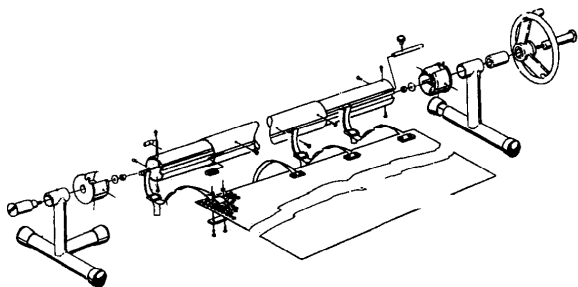
Teleskopické navíjecí zařízení pevné  
Reel system fixed  
Teleskopische Aufwickelanlage stationär  
Телескопическое устройство намотки неподвижное

A	B	C	D	E	F	G	H
325	-	80	-	35	90	-	220



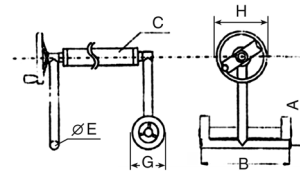
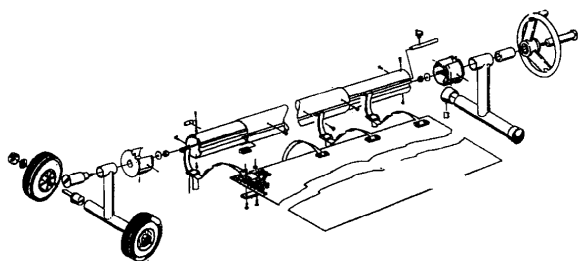
Teleskopické navíjecí zařízení přenosné  
Reel system portable  
Teleskopische Aufwickelanlage transportabel  
Телескопическое устройство намотки портативное

A	B	C	D	E	F	G	H
340	400	80	-	35	-	-	220



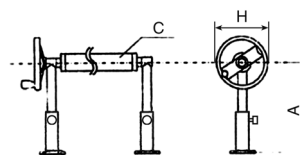
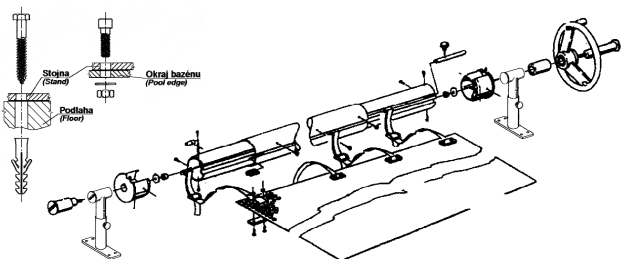
Teleskop. navíjecí zařízení s T stojnami  
Reel system portable T-foot  
Transportable teleskopische Aufwickelvorrichtung mit T-Stegen  
Телескопическое аматывающее передвижное устройство со стойками формы ГТ

A	B	C	D	E	F	G	H
340	400	80	210	35	-	-	220



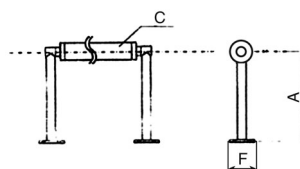
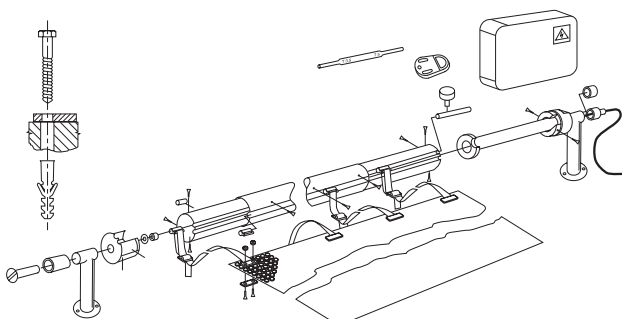
Teleskopické navíjecí zařízení pojízdné  
Reel system mobile  
Teleskopische Aufwickelanlage fahrbar  
Телескопическое устройство намотки подвижное

A	B	C	D	E	F	G	H
340	500	80	-	35	-	150	220



Teleskopické navíjecí zařízení pevné s nastavitelnou výškou  
Reel system adjustable height  
Teleskopische Aufwickelanlage mit verstellbarer Höhe  
Телескопическое устройство намотки неподвижное с регулируемой высотой

A	B	C	D	E	F	G	H
220/150	150	80	-	35	-	-	220



Teleskopické navíjecí zařízení pevné s el. pohonem  
Reel system fixed, electro motorized  
Ortsfeste teleskopische Aufwickelvorrichtung mit el. Motor  
Телескопическое аматывающее неподвижное устройство с электрическим приводом

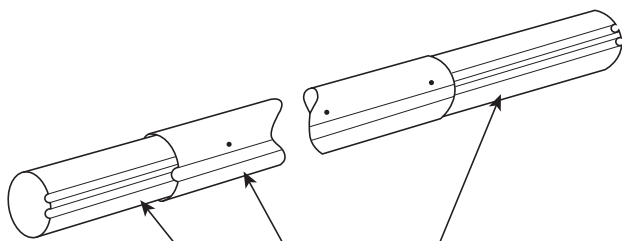
A	B	C	D	E	F	G	H
325	-	80	-	35	90	-	-

## Délky teleskopických tyčí (vždy tři části)

Lengths of telescopic poles (always three parts)

Länge Teleskopröhren (immer dreiteilige)

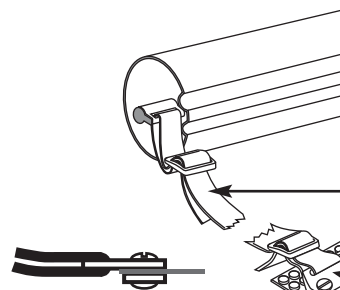
Длины телескопических штангов (всегда только из 3 частей)



2,7 – 4,4 m (1,35 – 2,70 – 1,35 m)

3,7 – 5,4 m (1,85 – 2,70 – 1,85 m)

5,4 – 7,1 m (2,70 – 2,70 – 2,70 m)



Délka tkalounu 1,5 m  
Strap length 1,5 m  
Schnurlänge 1,5 m  
Длина завязки 1,5 м

2,7 – 4,4 m = 5x

3,7 – 5,4 m = 7x

5,4 – 7,1 m = 9x

**Navíjecí zařízení** je určeno pro navíjení krycích plachet bazénů a to zejména solárních a termoizolačních. Tato navíjecí zařízení jsou svým technickým zpracováním a designem vhodným a funkčním doplňkem bazénů.

### Výhody použití navíjecích zařízení:

snadná instalace celého zařízení, snadná manipulace, velká variabilita, efektivní design, při použití solární nebo tepelně izolační plachty velká úspora energie.

### Technický popis:

Navíjecí zařízení (stojny) z nerezové oceli, standardně s teleskopickou tyčí tří rozměrů a to 2,7 – 4,4 m nebo 3,7 – 5,4 m nebo 5,4 – 7,1 m. Je doplněno balíčkem s upevňovacím materiálem pro připevnění krycí plachty na tyč pomocí tkalounů a příchytek na plachtu. Dále je vybaveno pojistkou proti rozmotání navinuté krycí plachty.

**The Reel system** is designed for winding pool covers, especially for solar covers or thermoinsulation covers.

For its technical design the reel systems are the right accessories for swimming pools.

### Advantages in using reel systems:

easy to install all systems, easy to handle, variability width setting, effective design, the solar and thermoinsulation cover translates into big energy saving.

### Technical information:

Reel systems are produced from stainless steel (stands), standard with telescopic pole. The telescopic pole have three diameters 2,7 – 4,4 m or 3,7 – 5,4 m or 5,4 – 7,1 m. Each reel system has packets with accessories for attaching the cover to the pole, analog with a safety winch preventing unwinding the cover.

Die Aufwickelanlage ist zur Aufwicklung von Deckplatten für Schwimmbecken, vor allem von Solar- und Thermoisolationsplanen, bestimmt. Diese Aufwickelanlagen sind dank ihrer technischen Bearbeitung und ihrer Formgestaltung als Zubehör des Schwimmbeckens sehr geeignet

Vorteile der Anwendung von Aufwickelanlagen:

einfache Installation der gesamten Anlage, einfache Handhabung, große Variabilität, effektvolle Formgestaltung, bei Anwendung Solar- oder Thermoisolationsplane große Energiersparnis.

### Technische Beschreibung:

Aufwickleinrichtung (Stange) aus rostfreiem Stahl, Standardtyp mit teleskopischer (ausziehbarer) Stange in drei Dimensionen lieferbar: 2,7 – 4,4 m oder 3,7 – 5,4 m oder 5,4 – 7,1 m. Im Lieferumfang Befestigungsmaterial zur Befestigung der Deckplane auf Stange mittels Bänder und Planenschellen. Das Zubehör umfasst eine Sicherung gegen ungewünschtes Auseinanderwickeln der aufgewickelten Deckplane.

### Устройство намотки

предназначено для намотки покровных тентов бассейнов, в первую очередь, солнечных и термоизолирующих. Данные устройства намотки по своей технической обработке и дизайну являются пригодным дополнением бассейнов.

### Преимущества применения устройств намотки:

легкая установка всего устройства, легкая манипуляция, большая изменчивость, эффектный дизайн, при применении солнечного или термоизолирующего тента – большая экономия энергии.

### Техническое описание:

Устройство намотки (стойки) из нержавеющей стали, стандартно с телескопической штангой трех размеров, именно 2,7 – 4,4 м или 3,7 – 5,4 м или 5,4 – 7,1. Оно укомплектовано пакетом с крепежным материалом по укреплению покровного тента к штанге с помощью тесем и зажимов. Далее оно оснащено предохранителем от разматывания намотанного покровного тента.

